

Extrait DPEF

# Nos performances RSE en France sur l'année 2020



[berger-levrault.com](http://berger-levrault.com)

# Edito



L'histoire de Berger-Levrault a toujours naturellement accompagné l'évolution de nos sociétés et œuvré, à son échelle, au bien commun des individus.

Alors que je rédige ces mots, nous sommes encore et toujours confrontés à cette crise de la COVID-19, dont personne n'entrevoit précisément aujourd'hui l'issue. Au cours de l'année 2020, marquée par les confinements à répétition, nous avons su collectivement nous adapter pour continuer à aider nos clients (établissements de santé, collectivités, secteur de l'éducation et entreprises) à assurer leurs missions au quotidien.

Cette performance a été réalisée grâce à l'ensemble de nos équipes et de nos clients qui ont tous su se mobiliser et faire face au contexte sanitaire exceptionnel que nous connaissons.

Cette crise et la capacité d'adaptation que nous avons démontrée, grâce en particulier aux solutions numériques, nous rappellent à quel point notre activité et nos métiers impactent le fonctionnement de notre société et peuvent contribuer à sa profonde transformation.

Même si nous ne savons pas encore quand cette crise s'achèvera, nous savons d'ores et déjà que certains de nos usages ne seront plus les mêmes qu'avant.

Nous avons su faire preuve de résilience, démontrer nos capacités d'innovation et réinventer nos pratiques collaboratives.

Nos engagements en matière de Responsabilité Sociétale depuis plusieurs années, prennent ainsi encore plus de sens. Ils continueront à être développés dans le cadre de notre projet stratégique BL 2025, afin de veiller à ce que le développement de notre entreprise du numérique se fasse de manière responsable sur les plans économique, humain, social et environnemental.

**Pierre-Marie Lehucher**  
**Président Directeur Général**



# Qui sommes-nous ?

Berger-Levrault est une entreprise créée au 15<sup>ème</sup> siècle dans le domaine de l'imprimerie. Grande, éprise d'aventures et robuste, elle a su traverser les siècles jusqu'à devenir l'heureuse incubatrice de nombreux talents...

La longévité hors norme de Berger-Levrault témoigne d'une capacité d'adaptation permanente ! L'esprit pionnier de nos équipes a guidé l'entreprise sur le chemin de l'innovation et de la pérennité, en s'appropriant à chaque époque le potentiel des nouvelles technologies.

L'appropriation des évolutions techniques nous a permis de les intégrer à nos produits et services, suscitant parfois des transformations majeures pour maintenir l'entreprise sur la voie de la prospérité. Tous ces efforts pour devenir aujourd'hui un éditeur de logiciel multi-sectoriel à dimension internationale.

## Nos valeurs humanistes



### Dignité

C'est agir avec respect et intégrité dans une volonté de servir le bien commun



### Bienveillance

C'est veiller à la considération de chaque personne avec sincérité et authenticité



### Renoncement

C'est être responsable en acceptant le changement et en privilégiant le collectif

## Nos engagements

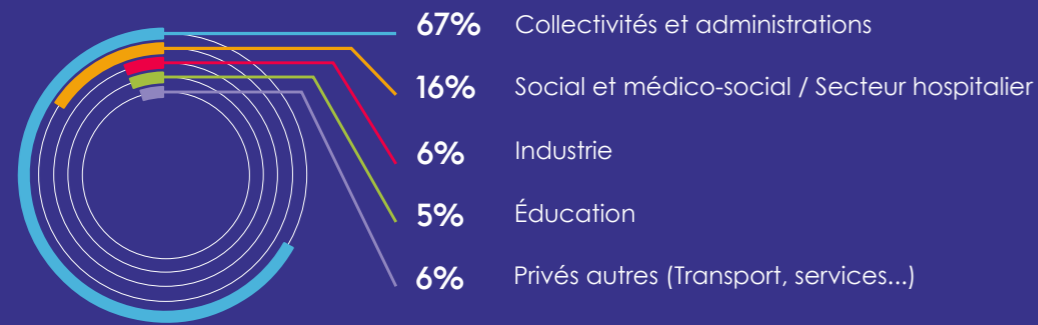
Berger-Levrault est engagé dans la transformation digitale au service des collectivités et administrations locales, des établissements médico-sociaux, du secteur hospitalier, des entreprises, des industries et du monde de l'éducation.

Sa mission est de faire bénéficier ses clients et leurs usagers du potentiel du numérique au travers de plateformes de services intelligentes. Berger-Levrault est résolument tourné vers l'humain, l'innovation et la qualité de service client.

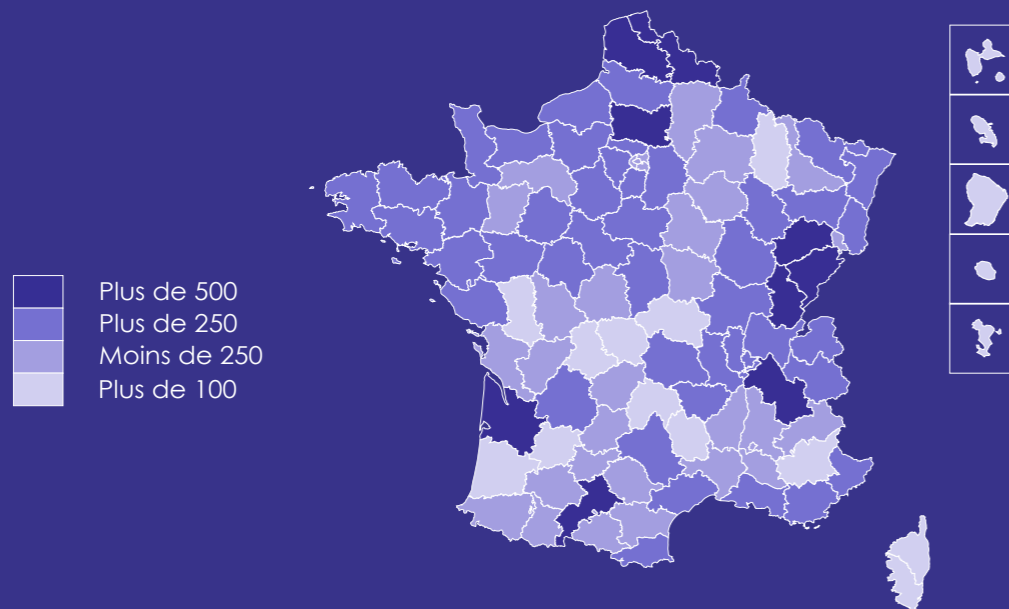


# Synthèse de nos activités en France

## Répartition CA par Marché



## Couverture territoriale



## Parlons chiffres

**141,6**  
chiffre d'affaires

**26 656**  
clients logiciels

**1 356**  
collaboratrices et collaborateurs

**63%**  
chiffre d'affaires récurrent

**25%**  
chiffre d'affaires investi en R&D

Berger-Levrault déploie une importante stratégie de Recherche et d'Innovation en travaillant étroitement avec des experts, grandes écoles, universités, auteurs et clients.

Des activités et domaines d'expertise variés en France et à l'international pour :

- Fournir des **outils performants** aux professionnels
- Faire bénéficier chaque usager, à chaque événement de sa vie, de **services numériques innovants** pour faciliter sa relation avec les services publics ou privés

## Gestion administrative



- Gestion Financière
- RH & Paie
- Gestion des temps et des activités du personnel
- Achats publics
- Impôts et taxes
- Dématérialisation

## GMAO & Asset Management



- Parcs et équipements industriels
- Infrastructures, bâtiments et réseaux
- Patrimoine et services techniques
- Matériels roulants et infrastructures de transport
- Parcs, équipements techniques et biomédicaux
- Flotte automobile

## Citoyens, Familles et Élus



- Relation usager
- Plateformes communautaires et collaboratives
- Élus
- Enfance
- Élections
- État civil
- Cimetière
- Facturation

## Patients, Résidents & Bénéficiaires



- Facturation des séjours
- Dossiers médical et soins
- Urgences
- Gynécologie et obstétrique
- Action et suivi social
- Aide et soins à domicile

## Étudiants et Équipe pédagogique



- Planning des étudiants
- Planning des équipes pédagogiques
- Concours
- Gestion des ressources physiques et humaines des écoles et universités

# Nos enjeux et nos risques

## Enjeu 1 | Attirer et fidéliser nos collaboratrices et collaborateurs

### Employabilité & Transformation des métiers

Incapacité à faire face aux évolutions structurelles de l'entreprise et aux évolutions conjoncturelles des emplois

### Attractivité & Rétention des talents

Perte de talents, difficultés à recruter

### Diversité & Égalité des chances

Traitement inégal des salariés

## Enjeu 2 | Collaborer de manière éthique

### Ethique des affaires

Prévention de la fraude, la corruption, le non-respect de la réglementation

## Enjeu 3 | Sécuriser les données

### Protection des données & Cybersécurité

Atteinte aux données et aux infrastructures

## Enjeu 4 | Maîtriser notre empreinte environnementale

### Empreinte environnementale

Impact environnemental négatif

## Enjeu 5 | Agir au cœur des territoires

### Empreinte socio-économique & Impact sociétal

Rupture avec les attentes et la vie des territoires

Les politiques mises en œuvre pour répondre à nos enjeux permettent de contribuer à 10 des 17 Objectifs de Développement Durables répertoriés par les États membres des Nations Unies.

## Transformer notre monde : le Programme de développement durable à l'horizon 2030



Par la nature de nos activités et par la façon de répondre à nos enjeux, nous apportons notre contribution notamment aux 10 ODD suivants :





# Enjeu 1

## Attirer et fidéliser nos collaboratrices et collaborateurs

Le bien-être, le maintien et le recrutement des ressources humaines constituent un enjeu majeur pour la performance, la pérennité et le développement de l'entreprise.



4

ÉDUCATION DE QUALITÉ



5

ÉGALITÉ ENTRE LES SEXES



8

TRAVAIL DÉCENT ET CROISSANCE ÉCONOMIQUE



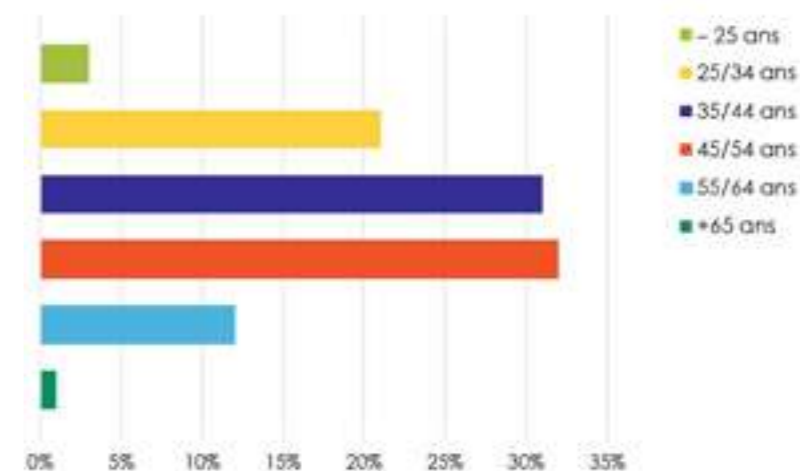
10

INÉGALITÉS RÉDUITES



### Répartition femmes - hommes

1356 collaboratrices et collaborateurs (BL.SA) dont 500 femmes (37%) et 856 hommes (63%).



- Politique de recrutement visant à l'égalité femmes - hommes
- Difficultés à trouver des candidates aux métiers du développement informatique

### Recrutement

135 recrutements en 2020 dont **85% en CDI** (malgré la crise sanitaire).

Progression des embauches après cooptation multipliée par 3 depuis 2019 avec **43 embauches** issues des recommandations internes.

### Qualité de vie au travail

**57% des salariés sédentaires** de l'entreprise pratiquent le télétravail (hors crise sanitaire).

Pendant la période « Restez chez vous », quasiment **100% de l'effectif** était en télétravail à temps complet.

- Engagement vers une connexion maîtrisée et une meilleure harmonie vie professionnelle/vie privée via l'accord d'entreprise sur le droit à la déconnexion (travail préparatoire à la signature de l'accord)
- Développement d'outils digitaux pour favoriser le travail collaboratif
- Adaptation de certains de nos bureaux pour favoriser les échanges

### Actions mises en place auprès de notre communauté interne, notamment pendant la période « Restez chez vous »

- Service de téléconsultations psychologiques
- Conférences thématiques sur le bien-être et le développement personnel
- Parcours d'auto-formation en ligne (sur la cybersécurité, entre autres)
- Cafés virtuels pour renforcer le lien entre collègues
- Activités sportives en ligne pour garder la forme
- Concours de dessin spécial enfants *Les Superhéroïnes et Superhéros du Coronavirus*

## Développement des compétences

Développer les compétences et garder le lien entre collaboratrices et collaborateurs et avec l'entreprise est primordial.

**84% des collaboratrices et collaborateurs** français ont suivi au moins une formation pendant les confinements (formation 100% à distance).

**19 862 heures de formation** cumulées au sein de notre communauté.

### Actions

- Mise en place des outils d'auto-formation et de formation à distance
- Organisation de **32 ateliers / conférences** à distance autour des outils collaboratifs, des métiers, des démo produits, de sujets philo/innovation, etc. Ces ateliers ont été pérennisés et sont aujourd'hui proposés sous le nom **Let's Learn**.
- Création et formation de la communauté des **66 BL Social Networkers** pour affirmer notre présence sur les réseaux sociaux et développer notre marque employeur
- Création du programme **BL Way of Management** pour accompagner les managers et renforcer notre culture commune
- Création de **33 binômes BL Talk** pour favoriser la prise de parole en anglais et s'auto-former à son rythme de manière ludique et conviviale

Une partie de notre taxe d'apprentissage a été versée à **3 établissements** d'enseignement sanitaires de Paris, Nantes et Reims pour soutenir le domaine médical qui a été durement touché par la crise.

## Employeur responsable

**2/3 des collaboratrices et collaborateurs** ont vu leur traitement mensuel revalorisé à la suite de l'accord d'entreprise sur la revalorisation des salaires en juillet 2020

### Objectifs

- Réduire les écarts salariaux constatés entre les femmes et les hommes via une enveloppe d'augmentations dédiée
- Augmenter la mixité dans nos métiers (et surtout dans le numérique !) et à différentes échelles

### Actions

- Accord **depuis 2015** et renouvelé **tous les 3 ans** sur l'égalité Femmes-Hommes plus que jamais en vigueur
- Coffret maternité à l'annonce d'une grossesse et atelier « performance au travail et parentalité épanouie » au retour du congé maternité

Dès 2011, Berger-Levrault a été l'une des premières entreprises françaises à signer la Charte Nationale de la Diversité, en faveur de la diversité culturelle, ethnique et sociale appliquée au sein de notre organisation.

### Handicap

- Accompagnement des collaboratrices et collaborateurs dans la démarche RTQH
- **4.21% de nos collaboratrices et collaborateurs** sont des travailleurs en situation de handicap (\*donnée 2019 mentionnée car les modalités de calcul pour 2020 sont en cours de modification)
- Recherche de nouveaux canaux de recrutement et de nouveaux contacts avec les écoles.

### Discriminations

- Adhésion et collaborations avec **FACE** (Fondation Agir Contre l'Exclusion) dans une démarche d'intégration dans l'emploi d'un public éloigné du monde du travail.
- Collaborations avec l'**Ecole Régionale de la Deuxième Chance de Toulouse** et accueils en stage.
- Participation à la journée **Numérique Égalité Tour 2020** en faveur de l'attractivité du numérique et de l'intégration sociale des jeunes en accueillant à notre siège social de Boulogne-Billancourt une classe de collégiens de la Seine Saint-Denis.

# Enjeu 2

## Collaborer de manière éthique

L'éthique et l'intégrité sont ancrées dans nos valeurs et matérialisées au travers d'un Code de conduite que quiconque au sein de notre communauté doit respecter dans le cadre de ses activités et comportements au quotidien.



10 INÉGALITÉS RÉDUITES



16 PAIX, JUSTICE ET INSTITUTIONS EFFICACES



### Les principes et les valeurs fondamentales

- Le respect des lois et des règlements en vigueur
- La transparence, l'éthique et la conformité
- La confiance en nos collaborateurs et partenaires

**Le code de conduite présente les comportements attendus par les collaborateurs notamment en termes de :**

#### Conflits d'intérêts potentiels

Relations avec les tiers    Cadeaux et invitations

Corruption et paiement de facilitation

Relation avec les pouvoirs publics

Mécénat, dons, parrainage, et sponsoring

Contribution d'un collaborateur à titre privé

Protection de l'information

### Organisation du comité d'éthique

La conformité et le suivi du Code de conduite sont régulièrement contrôlés par le comité d'éthique composé de **5 membres permanents** : Directeur des Affaires Générales, Data Protection Officer, Directeur Financier du Groupe, Directeur de la Comptabilité et des systèmes d'information, Directrice juridique du Groupe.

Le Code de conduite est disponible en ligne sur le site [berger-levrault.com](https://berger-levrault.com).



# Enjeu 3

## Sécuriser les données

Par notre métier d'éditeur logiciel et notre expérience en gestion informatique, la sécurité des données à caractère personnel sont au cœur de nos préoccupations depuis toujours.



### Respect de la réglementation

#### Responsable de traitement

Dès 2017, notre DPO est chargé de mettre en place les éléments de conformité, d'informer et de conseiller les différents acteurs de l'entreprise :

- Nomination de référents RGPD couvrant l'ensemble des métiers,
- Réalisation d'audits
- Sensibilisation du personnel (**38% des personnes** formées en 2020)
- Mise en place de procédures spécifiques

#### Sous-traitant de nos clients

On accompagne nos clients dans le respect de la protection des données : conformité des contrats, tutoriels RGPD et communications.

✓ Exemples de sujets au programme de 2020 :

- Gestion des cookies - communication nouvelles règles et audit des sites
- Invalidation du Privacy Shield - **95% des traitements** ont les données localisées en Europe

### Sécurité des systèmes d'information

La sécurité est encadrée par une Politique de Sécurité des Systèmes d'Information (PSSI) basée sur la **norme ISO 27001**. Cette norme rassemble des recommandations conçues pour aider une organisation à mettre en œuvre, maintenir et améliorer sa gestion de la sécurité de l'information.

#### Objectifs

- Protéger les bases clients, les codes sources des logiciels, le savoir-faire de Berger-Levrault
- Répondre aux attentes de nos clients en termes de sécurité
- Respecter les obligations légales et contractuelles
- Assurer la continuité des activités

#### Actions

- Recrutement d'un RSSI en septembre 2020
- Réalisation de campagnes régulières de test d'intrusion
- Action de sensibilisation aux bonnes pratiques de sécurité (**40% du personnel** formé en 2020) et maintien d'une information régulière via notre canal de communication interne
- Validation de notre agrément **HDS** depuis 2010
- Mise en place d'une charte informatique annexée au contrat de travail

# Enjeu 4

## Maîtriser notre empreinte environnementale

En tant que prestataire de services dans le domaine logiciel pour 90% de son activité, notre empreinte environnementale est majoritairement centrée sur les déplacements professionnels des collaboratrices et collaborateurs, les activités de bureau et les consommations énergétiques.



### Impacts de la mobilité d'affaires

	ECONOMIQUE	ENVIRONNEMENTAUX	SOCIAUX & SOCIETAUX
POSITIF	<ul style="list-style-type: none"> <li>Relation client, développement des compétences, ouverture de nouveaux marchés</li> <li>Création de valeur, création d'emploi</li> </ul>		<ul style="list-style-type: none"> <li>Meilleure compréhension de la culture client</li> <li>Activité économique des fournisseurs et sous-traitants</li> <li>Création de richesses et d'emplois</li> </ul>
NEGATIF	<ul style="list-style-type: none"> <li>Frais de déplacement et temps collaborateur</li> </ul>	<ul style="list-style-type: none"> <li>Emission de GES, contribution au changement climatique</li> <li>Pollution de l'air (particules fines)</li> <li>Pollution de l'eau (selon traitement des déchets par les fournisseurs)</li> </ul>	<ul style="list-style-type: none"> <li>Santé, sûreté et sécurité des voyageurs</li> <li>Congestion urbaine</li> <li>Conditions de travail voire précarité des salariés des fournisseurs selon secteur et pays</li> </ul>

### Empreinte de notre mobilité d'affaire

1869 tonnes de CO<sup>2</sup> pour les déplacements automobiles + 412 tonnes de CO<sup>2</sup> pour les déplacements en avion + 1.7 tonnes de CO<sup>2</sup> pour les déplacements en train

Soit un impact moyen par salarié en baisse de **1.7 tonnes de CO<sup>2</sup>** pour les déplacements professionnels (contre 2.4 en 2019)

### Actions

Participation à un projet de préservation de la biodiversité et de restauration des écosystèmes : Le projet Vichada de la société EcoACT est de développer des forêts de feuillus de haute qualité tout en stabilisant ou en restaurant des zones fragiles et dégradées. **Ce projet s'aligne sur les objectifs de développement durable des Nations Unies (ODD 11,13, 15).**

### Mise en place d'un système de tri des déchets

En parallèle de ce tri, le site de Champigneulle est certifié **ISO 14001** et engage des actions de collecte élargie telle que la collecte de D3E, de mégots ou de stylos usagés.



# Enjeu 5

## Agir au cœur des territoires

Nous nous attachons à conserver et développer notre présence sur l'ensemble du territoire national, ainsi qu'à participer activement à l'emploi local.

Notre politique volontariste en matière de formation et d'insertion nous conduit à nouer des relations partenariales avec différents établissements et associations.



3

BONNE SANTÉ  
ET BIEN-ÊTRE

4

ÉDUCATION  
DE QUALITÉ

5

ÉGALITÉ ENTRE  
LES SEXES

9

INDUSTRIE,  
INNOVATION ET  
INFRASTRUCTURE

10

INÉGALITÉS  
RÉDUITES

11

VILLES ET  
COMMUNAUTÉS  
DURABLES

## Une couverture nationale

- **32 implantations** sur le territoire français

## Pour un numérique plus responsable

Engagé dans notre écosystème, nous échangeons avec différents acteurs sur les enjeux sociétaux liés au numérique.

- Dans l'actualité du secteur : contribution à de nombreux groupes de travail de la FING, Tech in France ou des projets de territoire menés en région
- Dans le matériel : contribution pour favoriser les apprentissages lors de la crise sanitaire

À titre d'exemple, nous encourageons les rencontres à l'extérieur et au sein de nos locaux afin de donner une représentation la plus concrète possible des métiers du numérique à nos interlocuteurs (professionnels, collégiens, lycéens, étudiants, jeunes en échec scolaire...), leur permettant ainsi une meilleure compréhension du secteur. Gage de réussite en matière d'insertion et de recrutement !

## Au service des citoyens

Par la nature des produits développés ainsi que les marques du Groupe, Berger-Levrault favorise et facilite le développement des liens sociaux.

En début de crise sanitaire, Berger-Levrault a mis à disposition des collectivités et des citoyens une offre large de produits du quotidien de façon avantageuse (BL system care, BL infofamille, CiVox, Resurgences...).

Berger  
Levrault  
FONDATION



## Zoom sur la Fondation Berger-Levrault

Placée sous l'égide de la fondation de France, elle soutient des projets répartis sur tout le territoire dans le domaine éducatif, culturel et de préservation du patrimoine.

- **25% de projets supplémentaires** financés par rapport à l'an passé
- **39 projets** représentant un budget de 68 000 €
- **5 ODD** visés par ces contributions



## Exemples de solutions et d'actions qui contribuent aux ODD



### Donner aux individus les moyens de vivre une vie saine et promouvoir le bien-être à tous les âges

- BL.senior, plateforme multi-métiers de gestion des personnes âgées en EHPAD ou à domicile
- Projet de recherche SenseLife, œuvrant pour le maintien à domicile de personnes fragilisées
- Valorisation des conditions de travail du personnel



### Veiller à ce que tous puissent suivre une éducation de qualité dans des conditions d'équité et promouvoir les possibilités d'apprentissage tout au long de la vie

- Programme RHINOCC de lutte contre l'illettrisme et l'illectronisme
- Partenariats universitaires Citizen Challenge, concours en collaboration avec des écoles partenaires
- BL Institut, cellule interne qui accompagne le développement personnel des collaboratrices et collaborateurs et leurs compétences



### Parvenir à l'égalité des sexes et autonomiser toutes les femmes et les filles

- Plan de réduction des inégalités salariales



### Mettre en place une infrastructure résiliente, promouvoir une industrialisation durable qui profite à tous et encourager l'innovation

- CARL, plateforme prédictive de prévention et de maintenance
- Neolink, plateforme de mise en relation des personnes en situation de fragilité économique avec l'écosystème de l'emploi local
- BL.repas, Programme de lutte contre le gaspillage alimentaire dans les cantines scolaires

## Développer de nouveaux usages

L'innovation est au cœur de nos préoccupations afin d'anticiper les usages de demain et d'accompagner le chemin qui nous mène à eux. Nos travaux de recherche sont publiés dans des revues scientifiques internationales.

Nous appartenons à l'écosystème de la recherche et à ce titre, nous sommes :

- Membre de conseils d'administrations (ANRT, AFIA)
- Membre de comités de pilotage (Institut Mines-Telecom, Institut Carnot Cognition)
- Membre du collège industriel du groupe de recherche IVRV

## Engagé dans l'innovation

- **25% du CA** dédié à la R&D
- **48 chercheuses et chercheurs**
- **13 programmes de recherche** (moyens industriels, solutions métiers et enjeux sociétaux)

## Solutions métiers et enjeux sociétaux

Intelligence Artificielle appliquée à la gestion	Confiance du numérique, Philo, Bien(s) Commun(s)	Détection de la fragilité des personnes âgées et aide au maintien à domicile, robotique sociale	Gestion de plannings, de flux, algorithmes d'optimisation
IHM avancée, réalité augmentée, datavisualisation	Internet des Objets, reconnaissance d'objets, reconstructions géométriques et sémantiques	Approche systémique de la ville : interface gestionnaire, citoyen, territoire et objets techniques	Intelligence Artificielle appliquée à la gestion d'équipements

## Moyens industriels (production de logiciels)

Architectures logicielles organiques et adaptatives	Testabilité et analyse du comportement dynamique des logiciels	Mécanisme d'interopérabilité, monitoring de flux, génération de connecteurs
Systèmes d'assemblage, de déploiements continus et de monitoring d'un parc logiciel hétérogène et dynamique	Génie Logiciel Architecture évolutive intelligente et adaptative	



# La RSE au cœur du projet d'entreprise BL 2025

La Responsabilité Sociale & Sociétale de Berger-Levrault est un des piliers stratégiques de notre projet d'entreprise BL 2025 qui nous permettra de concilier la performance durable et le management responsable tout en veillant à l'amélioration progressive de notre empreinte environnementale.

C'est ensemble que les collaboratrices et collaborateurs de Berger-Levrault continuent à écrire l'histoire de notre entreprise dans le cadre du projet BL 2025. Une démarche participative leur permet de devenir les acteurs de nos engagements sociétaux et environnementaux.





## Contacts

Maryse PENEN  
Directrice Communication et RSE  
maryse.penen@berger-levrault.com

Siège social  
892 rue Yves Kermen  
92100 Boulogne-Billancourt

Centre administratif et opérationnel  
64 rue Jean Rostand  
31670 Labège Cedex



[berger-levrault.com](http://berger-levrault.com)

L'intégralité de la Déclaration de Performance Extra-Financière (DPEF) de Berger-Levrault est consultable en ligne sur le site [berger-levrault.com](http://berger-levrault.com)

### Berger-Levrault

Siège social : 892 rue Yves Kermen - 92 100 Boulogne Billancourt - SA au capital de 12 557 497,40 € - 755 800 646 RCS Nanterre - Locataire-Gérant Intuitive et BL Holding - TVA intracommunautaire : FR 81 755800646 - APE : 5829C