



# GEOPORTAL

## Punto de acceso oficial a la información del Ayuntamiento

El geoportal es un conjunto de datos, información y servicios geoespaciales que el Ayuntamiento pone a disposición del ciudadano con el objetivo de informar y fomentar la participación y la transparencia.

Incorpora las tecnologías geoespaciales de publicación más novedosas y permite generar mapas orientados a facilitar el acceso a la información. Es totalmente flexible y dispone de un entorno de administración para que cada organismo sea autónomo en la configuración de contenidos.

El geoportal es una herramienta que sirve de soporte de comunicación para mantener al ciudadano informado sobre la información territorial del municipio: callejero oficial, planeamiento urbanístico, puntos de interés, movilidad, cortes de tráfico, actuaciones en la vía pública y campañas de participación ciudadana, entre otros.

## Funcionalidades

Pensado para el ciudadano. El Geoportal está orientado a facilitar el acceso a la información oficial del Ayuntamiento con visores fáciles de usar.

- **Información más precisa:** permite publicar los datos y servicios oficiales del Ayuntamiento, de mayor precisión: callejero, parcelario, puntos de interés, urbanismo, divisiones administrativas, etc.
- **Fácil configuración de visores:** dispone de un entorno de administración que permite generar visores fácilmente. Según la temática, cada visor, dispone de herramientas específicas.
- **Buscadores de alto rendimiento:** permite configurar buscadores de alto rendimiento sobre cualquier elemento del territorio, ofreciendo mayor funcionalidad y precisión que los buscadores habituales.
- **Interfaz personalizable:** admite personalización de estilo así como de los componentes de la interfaz para adaptarse a las necesidades de cada visor y Organismo.
- **Datos actualizados en tiempo real:** permite publicar datos que se actualizan en tiempo real y realizar seguimiento de flotas (cortes de calles, actividades, ubicación de vehículos municipales, etc).
- **Selección de mapa base:** cada visor ofrece la posibilidad de cambiar el mapa base para que el usuario obtenga el contexto geográfico adecuado al contenido del mapa.
- **Cálculo de rutas, cartografía indoors y Street View:** permite consultar rutas y obtener indicaciones del tipo "Cómo llegar" y acceder a otros servicios ampliamente conocidos como Google Earth o Cartografía indoors de edificios.

- **Integrable:** ofrece múltiples opciones de integración con la web corporativa para que no sea una herramienta aislada y se convierta en un soporte de comunicación útil para informar a los ciudadanos.
- **Galería de mapas:** dispone de una galería que permite acceder a los diferentes mapas (Urbanismo, Turismo, Promoción económica, Medio Ambiente, etc).



El Geoportal se presenta en varios niveles

- El nivel **Profesional** proporciona un entorno de edición y publicación de la cartografía base de la ciudad y los puntos de interés.
- El nivel **Avanzado** permite configurar geoportales temáticos y dispone de herramientas de consulta específicas, por ejemplo el Geoportal de urbanismo que permite la consulta del planeamiento urbanístico dando acceso a la cartografía, a la normativa, planos, informes urbanísticos y enlaces a otras informaciones relevantes.

# GEOPORTAL

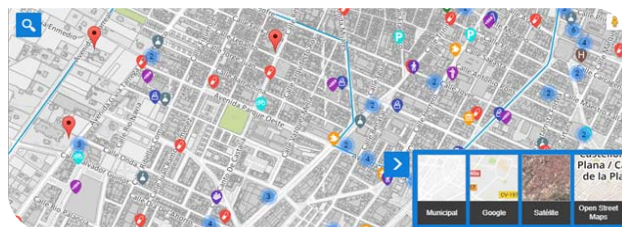
## Características principales

- **Plataforma cloud:** solución implantada en la nube, proporciona un alto rendimiento, estabilidad y escalabilidad.
- **Multidispositivo:** el diseño responsivo permite acceder al geoportal desde cualquier tipo de dispositivo.
- **Rápida puesta en marcha:** la puesta en marcha del servicio es rápida, una vez se han definido los contenidos se fija un calendario para que la implantación se realice en un corto período de tiempo.
- **Tecnologías geoespaciales más novedosas:** incorpora las tecnologías más novedosas de publicación y consumo de información geoespacial.
- **Personalizable:** trabajamos de una forma totalmente flexible y personalizada, cada Ayuntamiento define los contenidos que quiere que aparezcan en el geoportal.
- **Se integra con el Back-office:** se integra en el sistema de gestión interna del Ayuntamiento (Back-office). Esta vinculación permite más eficiencia y eficacia en la gestión de datos.

## Beneficios

- Sistematiza la publicación y actualización de información territorial del municipio.
- Facilita la relación y la comunicación con el ciudadano.
- Fomenta la participación, colaboración y transparencia, ejes claves sobre los que se desarrolla una Smart City.
- Dispone de un punto de acceso a la información territorial relevante de su municipio.
- Fortalecimiento del vínculo entre ciudadano y Ayuntamiento, contra más información más implicación ciudadana.
- Incremento de participación activa en la vida del municipio.

- Callejero
- Movilidad
- Urbanismo
- Medio Ambiente
- Social





Barcelona  
Àlaba, 140-144  
Planta 3  
08018 Barcelona

Lleida  
Plaça Víctor Mateu  
i Moles, 1  
Altell 1  
25008 Lleida

Madrid  
Santa Engracia, 151  
Planta 7, Oficina 1  
28003 Madrid

Sevilla  
Avda. Blas Infante, 6  
Planta 2  
41400 Écija  
Sevilla