



# BL.Única

## La nueva Plataforma de Gestión que revolucionará tu modo de trabajar

Con BL.Única podrás acceder a todas las aplicaciones de gestión y tareas diarias desde un mismo lugar de forma: Ágil, fácil e intuitiva

Entre sus principales ventajas y funcionalidades, BL.Única te ofrece:



Web



Transversalidad

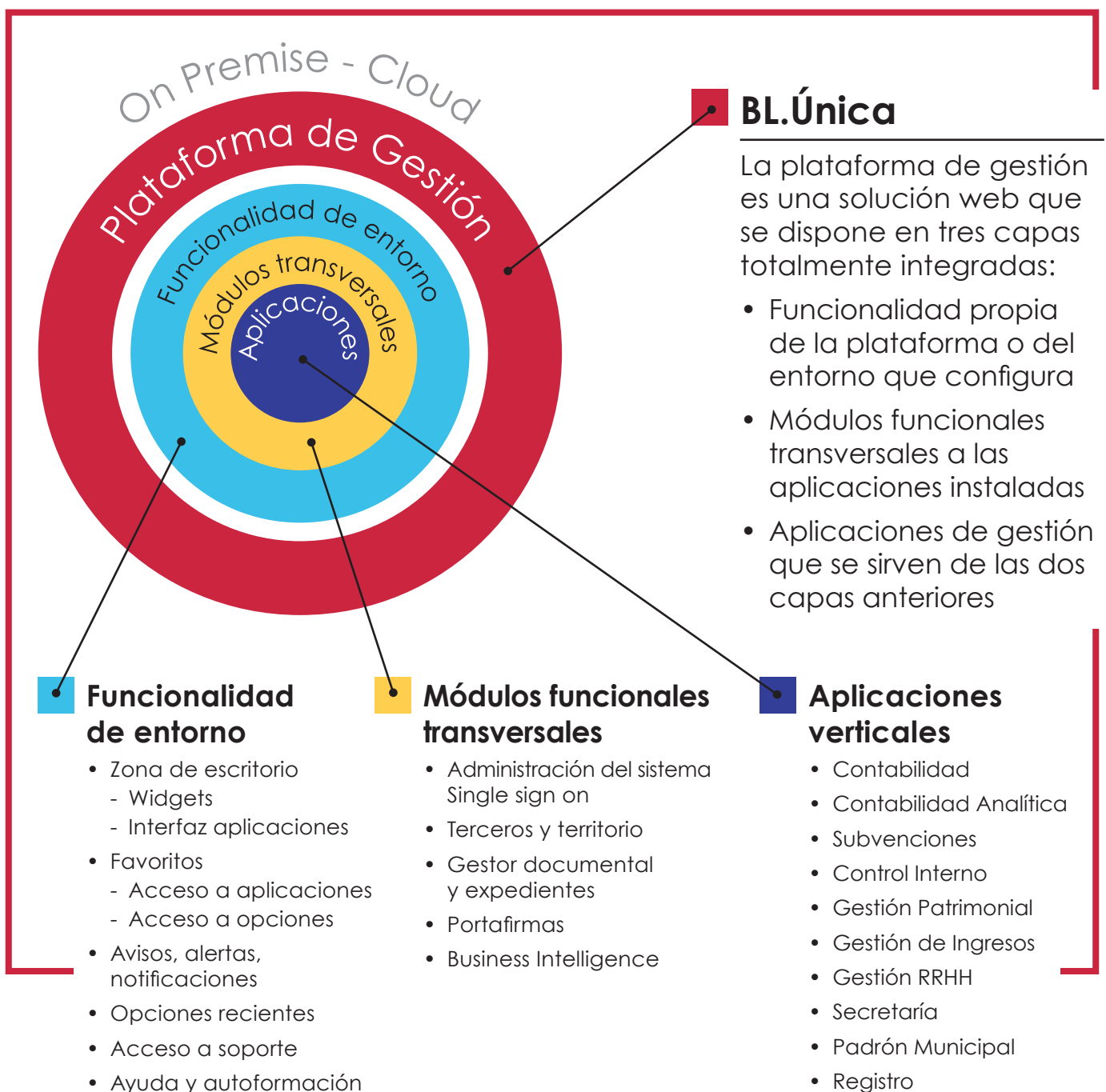


Single sign on



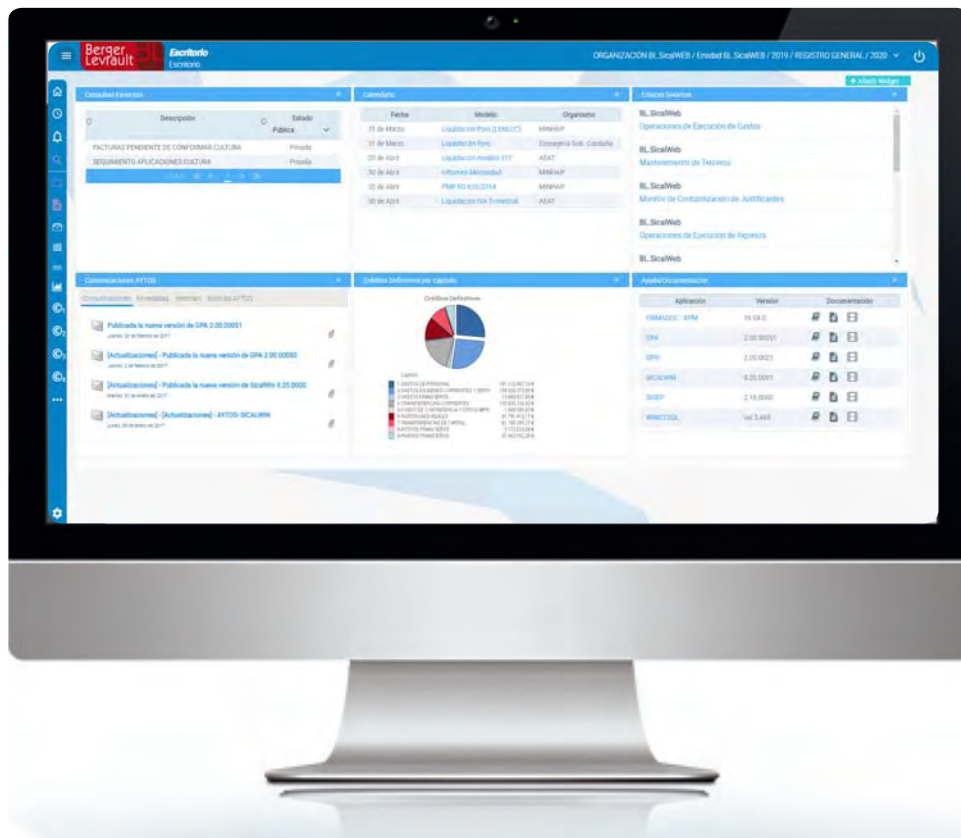
Look & Feel  
para todas las aplicaciones

- ➔ **BL.Única** es la nueva Plataforma de Gestión, desarrollada en tecnología web, a partir de la cual el usuario podrá acceder a todas las aplicaciones de gestión necesarias para desempeñar sus tareas diarias.
- ➔ **BL.Única** incorpora un escritorio de trabajo personalizable donde se mostrará la información más relevante para el usuario, permitiendo así que la ejecución de las tareas y procesos se realicen de forma ágil, fácil e intuitiva.



## Características principales (I)

- **Single sign on.** Una vez que el usuario se ha identificado al inicio de la ejecución de la plataforma, tendrá acceso a todas las aplicaciones incluidas en BL.Única a las cuales tenga permiso concedido, sin necesidad de volver a realizar la identificación.
- **Look & Feel.** Todas las soluciones de la plataforma tienen el mismo aspecto visual o Look & Feel, lo que facilita el uso de los distintos módulos del sistema.
- **Marco de Trabajo.** A diferencia de otros sistemas donde es común trabajar con menús agrupados o aplicaciones diferenciadas, al entrar en la plataforma BL.Única el usuario visualizará una interfaz de trabajo que le permitirá el acceso a todas las funcionalidades configuradas para ese usuario, dentro de la organización y entidad indicadas.
- **Tecnología WEB.** Todas las soluciones incluidas en la plataforma se ejecutarán en navegador
- **Transversalidad.** Incorpora módulos transversales que son consumidos por todas las aplicaciones de gestión incluidas en la plataforma, como pueden ser:
  - Administración Unificada. Módulo centralizado de permisos de acceso a la plataforma y de permisos relativos a las distintas aplicaciones incluidas en la plataforma, lo que facilita enormemente la gestión de los usuarios, su autorización, configuración y mantenimiento.  
Permite que la gestión de la creación de organización, entidades y usuarios, así como su configuración en general sea muy fácil e intuitiva.  
Centraliza en un único punto toda la matriz de permisos de un usuario, de forma que de un único vistazo podamos visualizar "todo lo que un usuario ve y puede hacer".
  - Unicidad del dato: Terceros y Territorio. Todos los módulos estarán integrados nativamente con un sistema corporativo de terceros y territorio, que permitirá la gestión de información provisional y la propagación de los cambios.
  - Gestor documental y de expedientes.
  - Portafirmas.
  - Explotación de datos a través de Business Intelligence.



## Características principales (II)

- **Escritorio de Trabajo.** Es el punto central desde el que partirá el usuario para interactuar de forma ágil con las aplicaciones de gestión incluidas en la plataforma incluyendo amplias opciones de personalización. En el escritorio se incluye:
  - Visibilidad del entorno de trabajo con posibilidad de cambio a otra entidad sin necesidad de salir de la plataforma.
  - Opciones recientes. Consulta de opciones accedidas recientemente para facilitar el acceso reiterado a distintas opciones.
  - Buscador de contenidos. Buscador tipo Google que permitirá buscar información en todas las aplicaciones que forman la Plataforma de Gestión.
  - Localización de opciones de menú a través de buscadores, evitando así el tener que conocer el menú completo de una aplicación para llegar a una opción concreta, permitiendo además la posibilidad de marcarlas como favoritas.
- Módulo "Avisos". Muestra al usuario los distintos avisos generados por las aplicaciones, así como, comunicaciones enviadas por Berger Levrault.
- Módulo de Aplicaciones. Permite seleccionar tus aplicaciones y/o opciones de menú favoritas, generándose un acceso directo a ellas.
- Configuración de las preferencias del usuario.
- Comunicación directa con la plataforma de soporte de Berger Levrault que permite crear peticiones, consultas o incidencias, además de la obtención de recursos formativos de las aplicaciones.
- Posibilidad de acceso directo a la gestión de llamadas/tickets abiertos por el usuario con Berger Levrault.
- Personalización de widgets en el escritorio.
- Permite personalizar el color del interfaz de usuario.



### ¿Quieres llevar tus aplicaciones a la nube?

Contrata **BL.Sistemas Cloud**, con todos los beneficios que aporta:

- Sin inversión en infraestructura
- Flexibilidad y escalabilidad
- Seguridad y recuperación
- Acceso remoto seguro
- Actualizaciones
- Cumplimiento normativas seguridad
- Disponibilidad 24x7x365

Pídenos información  
[marketing.es@berger-levrault.com](mailto:marketing.es@berger-levrault.com)

Si quieres conocer sus beneficios **pulsa aquí**

