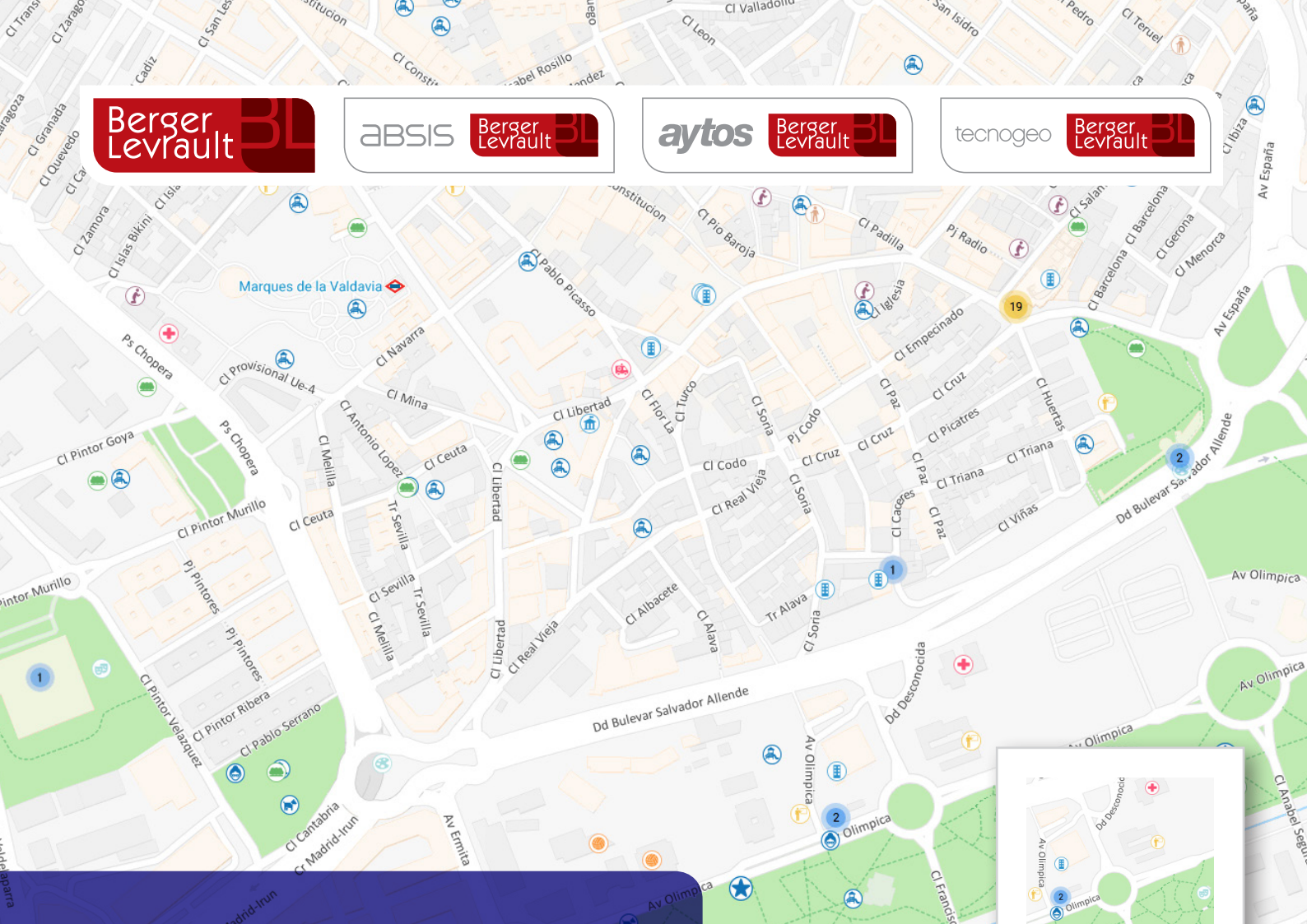


Berger
Levrault **BL**

absis Berger
Levrault **BL**

aytos Berger
Levrault **BL**

tecnogeo Berger
Levrault **BL**



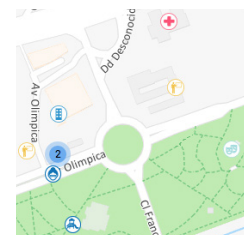
Servicio de Callejero

Ubicar tus datos de gestión en un callejero único, es fácil con Berger-Levrault

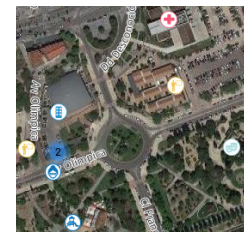


Disponer de un callejero unificado, actualizado y de calidad, en el que situar los datos de la entidad sobre el territorio, es de vital importancia para la correcta gestión municipal.

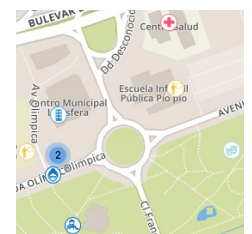
Por eso, la georreferenciación de los datos te proporciona una capacidad avanzada de consulta y análisis, de gran valor para tu organización en los procesos de gestión y en la toma de decisiones.



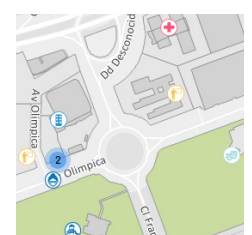
Google



Satélite



OSM



Municipal

Servicio de Callejero



Nuestro **Servicio de Callejero** es un servicio integral de elaboración de un callejero municipal geocodificado que se incorpora al SIG Corporativo.

Imagínate un callejero actualizado que parte del análisis de todas las direcciones que se están usando en los diferentes sistemas de tu entidad (catastro, padrón de habitantes, expedientes, cartografía municipal, ...). Tendrás un callejero oficial, unificado, con todas las direcciones geolocalizadas y con sus referencias catastrales.

No importa de dónde procedan tus datos (del catastro, IAE, aplicaciones Berger-Levrault, bases de datos municipales o de otras fuentes) nosotros nos encargamos de analizar y valorar su viabilidad de integración.

¿Cómo me ayuda este servicio?

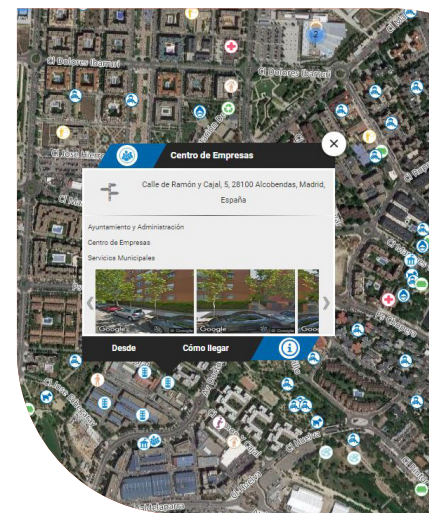
Proporciona una **capacidad avanzada de consulta y análisis**, de gran valor para la organización en los **procesos de gestión y toma de decisiones**.

Ubica datos de gestión en el territorio: la mejora de la calidad de la información y la asignación de referencias catastrales facilita la ubicación territorial de los elementos, tales como habitantes, tributos, procesos administrativos, propietarios, sucesos, etc.

Análisis cruzado de información: la unificación del callejero permite la consulta y el análisis cruzado de información corporativa a nivel de número de policía y finca.

Visualización sobre un mapa: disponer de un callejero gráfico de calidad permite su consulta en un visor cartográfico, interno o de cara al ciudadano, para ubicar fácilmente direcciones sobre un mapa.

Retorno de la inversión: el retorno de inversión de este servicio es alto, ya que un mismo servicio puede revertir positivamente en la geocodificación de muchos datos de gestión diversos.



Amplía esta información poniéndote en contacto con tu responsable de cuenta
www.berger-levrault.com